

BAJO A

SUPERFICIE UTIL INTERIOR

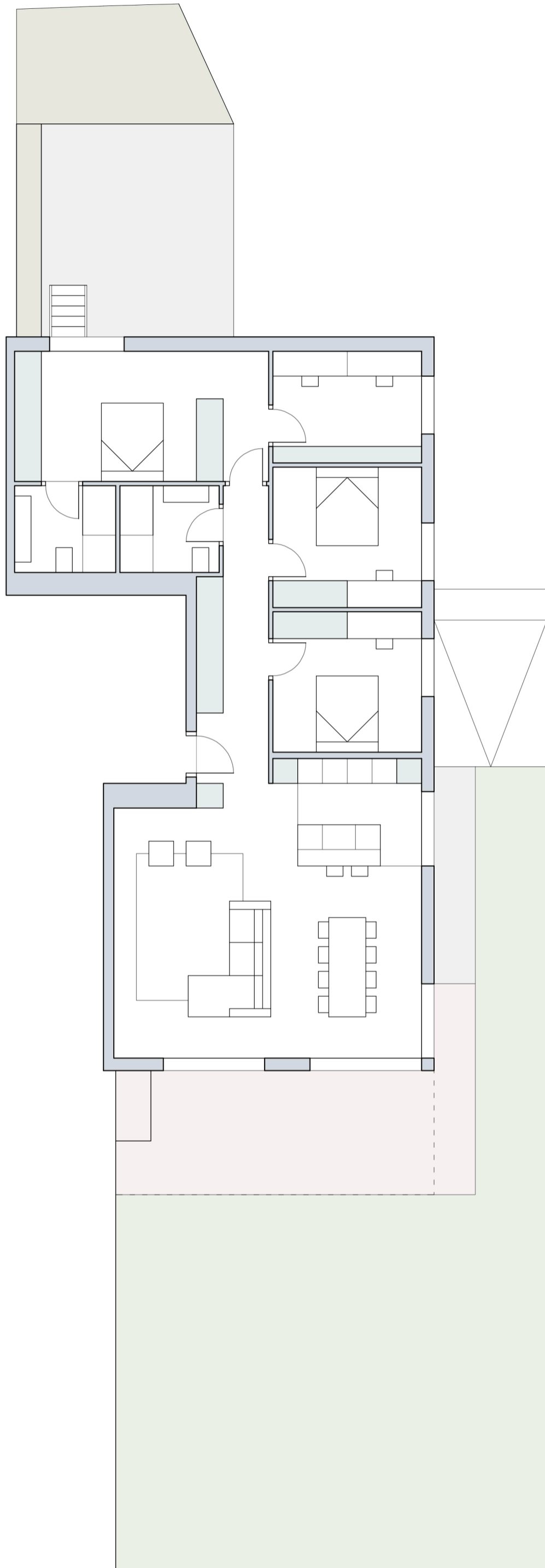
Vivienda	125,9 m2
Recibidor / Distribuidor	11,30 m2
Salón - Comedor - Cocina	50,50 m2
Dormitorio Principal	34,40 m2
Despacho - 9,8 m2	
Baño - 5,2 m2	
Dormitorio 2	12,30 m2
Dormitorio 3	12,30 m2
Baño	5,10 m2

ESPACIOS EXTERIORES

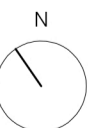
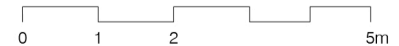
Jardín Sur	147,60 m2
Terraza Sur (cubierta) - 20,0 m2	
Tendedero - 1,4 m2	
Jardín / Terraza Norte	40,10 m2

USOS AUXILIARES

Plaza de garaje 1	13,10 m2
Plaza de garaje 2	13,20 m2
Trastero 4	8,90 m2



1 : 100



Notas:

El mobiliario dibujado en los planos es meramente representativo.

Planos sujetos a posibles modificaciones durante el desarrollo del Proyecto en sus diferentes fases.

Planos sujetos a posibles variaciones en base a decisiones de la Dirección Facultativa.