



PRIMERO C

Superficie útil interior de Vivienda	105,60 m ²
Superficie útil de Espacios Exteriores	21,60 m ²

PLANTA VIVIENDA

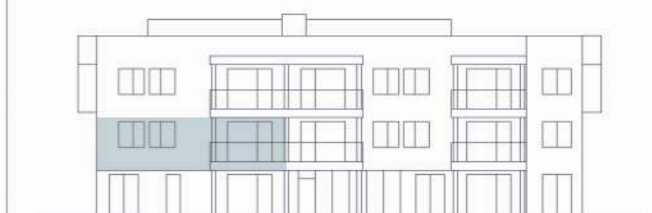
Recibidor / Distribuidor	5,80 m ²
Salón - Comedor - Cocina	52,20 m ²
Dormitorio Principal	23,00 m ²
Vestidor - 7,50 m ²	
Baño - 5,00 m ²	
Dormitorio 2	10,10 m ²
Dormitorio 3	10,10 m ²
Baño 2	4,40 m ²
Terraza Oste	11,50 m ²
Balcón Este	5,50 m ²
Patio / Tendedero	4,60 m ²

PLANTA GARAJES Y TRASTEROS

Plaza de Garaje 11	15,90 m ²
Plaza de Garaje 12	16,40 m ²
Trastero 08	16,00 m ²

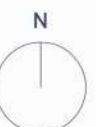


Planta Vivienda



Alzado Oeste

1 : 100



Notas:

El mobiliario dibujado en los planos es meramente representativo.
Planos sujetos a posibles modificaciones durante la redacción del Proyecto de Ejecución.
Planos sujetos a posibles variaciones en base a decisiones de la Dirección Facultativa.