

PRIMERO B

Superficie útil interior de Vivienda	72,70 m2
Superficie útil de Espacios Exteriores	14,70 m2

PLANTA VIVIENDA

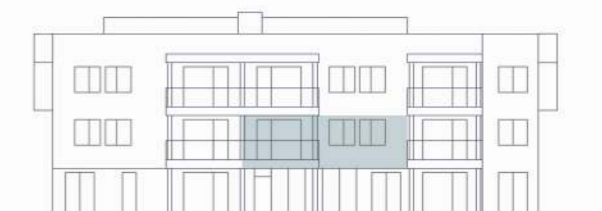
Distribuidor	1,40 m2
Salón - Comedor - Cocina	36,90 m2
Dormitorio Principal	20,40 m2
Vestidor - 7,00 m2	
Baño - 3,70 m2	
Dormitorio 2	10,30 m2
Baño 2	3,70 m2
Terraza Oeste	11,50 m2
Patio / Tendedero	3,20 m2

PLANTA GARAJES Y TRASTEROS

Plaza de Garaje 01	15,90 m2
Plaza de Garaje 02	16,60 m2
Trastero 01	15,40 m2

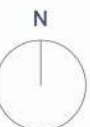


Planta Vivienda



Alzado Oeste

1 : 100



Notas:

El mobiliario dibujado en los planos es meramente representativo.
 Planos sujetos a posibles modificaciones durante la redacción del Proyecto de Ejecución.
 Planos sujetos a posibles variaciones en base a decisiones de la Dirección Facultativa.