



BAJO B

Superficie útil interior de Vivienda	98,70 m ²
Superficie útil de Espacios Exteriores	138,50 m ²

PLANTA VIVIENDA

Distribuidor / Almacenaje	9,50 m ²
Salón - Comedor - Cocina	46,30 m ²
Dormitorio Principal	20,70 m ²
Baño - 4,80 m ²	
Dormitorio 2	9,10 m ²
Dormitorio 3	9,10 m ²
Baño 2	4,00 m ²
Exterior Descubierta	108,10 m ²
Exterior Cubierta	24,90 m ²
Tendedero	5,50 m ²

PLANTA GARAJES Y TRASTEROS

Plaza de Garaje 05	16,60 m ²
Plaza de Garaje 06	16,70 m ²
Trastero 05	17,20 m ²

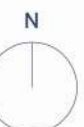


Planta Vivienda



Alzado Oeste

1 : 100



Notas:

El mobiliario dibujado en los planos es meramente representativo.
 Planos sujetos a posibles modificaciones durante la redacción del Proyecto de Ejecución.
 Planos sujetos a posibles variaciones en base a decisiones de la Dirección Facultativa.