



**BAJO A**

Superficie útil interior de Vivienda	108,75 m <sup>2</sup>
Superficie útil de Espacios Exteriores	268,40 m <sup>2</sup>

**PLANTA VIVIENDA**

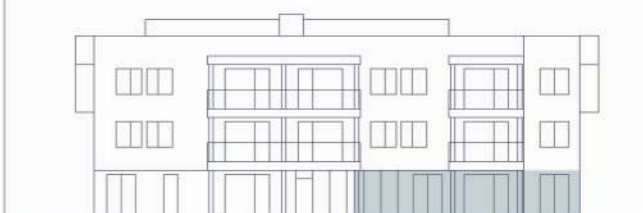
Distribuidor	7,50 m <sup>2</sup>
Salón - Comedor - Cocina	57,60 m <sup>2</sup>
Dormitorio Principal	19,50 m <sup>2</sup>
Vestidor - 4,30 m <sup>2</sup>	
Baño - 3,80 m <sup>2</sup>	
Dormitorio 2	9,30 m <sup>2</sup>
Dormitorio 3	9,30 m <sup>2</sup>
Baño 2	5,55 m <sup>2</sup>
Exterior Descubierta	240,50 m <sup>2</sup>
Exterior Cubierta	23,40 m <sup>2</sup>
Tendedero	4,50 m <sup>2</sup>

**PLANTA GARAJES Y TRASTEROS**

Plaza de Garaje 07	16,90 m <sup>2</sup>
Plaza de Garaje 08	23,40 m <sup>2</sup>
Trastero 06	18,00 m <sup>2</sup>

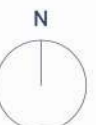


Planta Vivienda



Alzado Oeste

1 : 100



**Notas:**

El mobiliario dibujado en los planos es meramente representativo.  
 Planos sujetos a posibles modificaciones durante la redacción del Proyecto de Ejecución.  
 Planos sujetos a posibles variaciones en base a decisiones de la Dirección Facultativa.