



ATICO B

Superficie útil interior de Vivienda	74,80 m ²
Superficie útil de Espacios Exteriores	78,50 m ²

PLANTA VIVIENDA

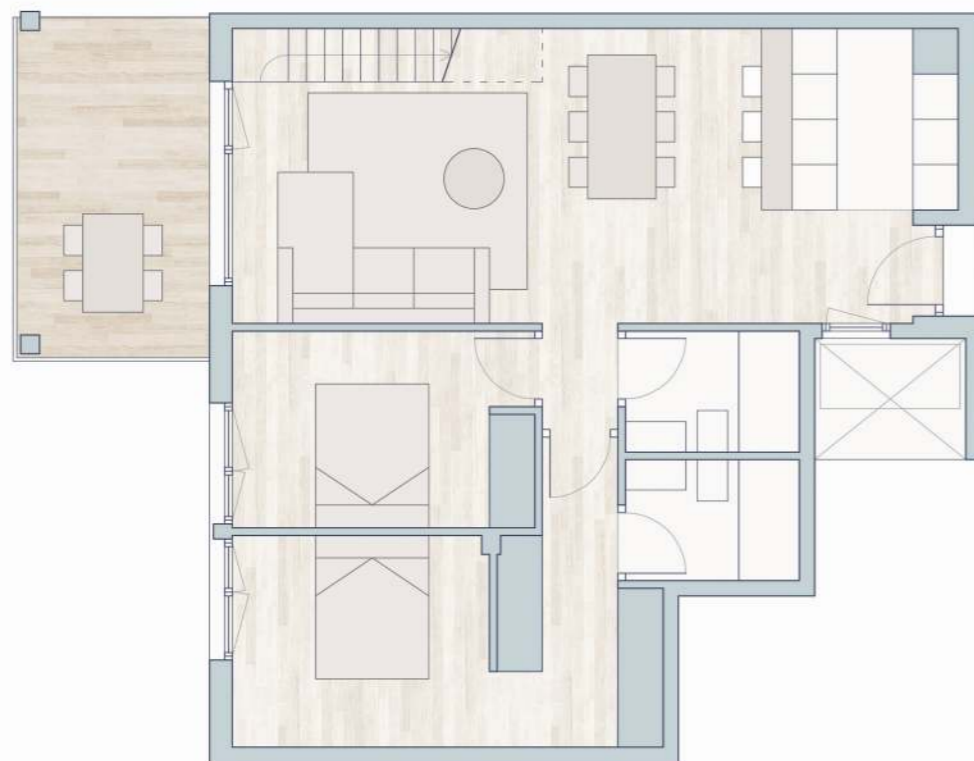
Distribuidor	1,40 m ²
Salón - Comedor - Cocina	36,90 m ²
Dormitorio Principal	20,40 m ²
Vestidor - 7,00 m ²	
Baño - 3,70 m ²	
Dormitorio 2	10,30 m ²
Baño 2	3,70 m ²
Escalera a Solarium	2,10 m ²
Terraza Oeste	11,50 m ²

PLANTA SOLARIUM

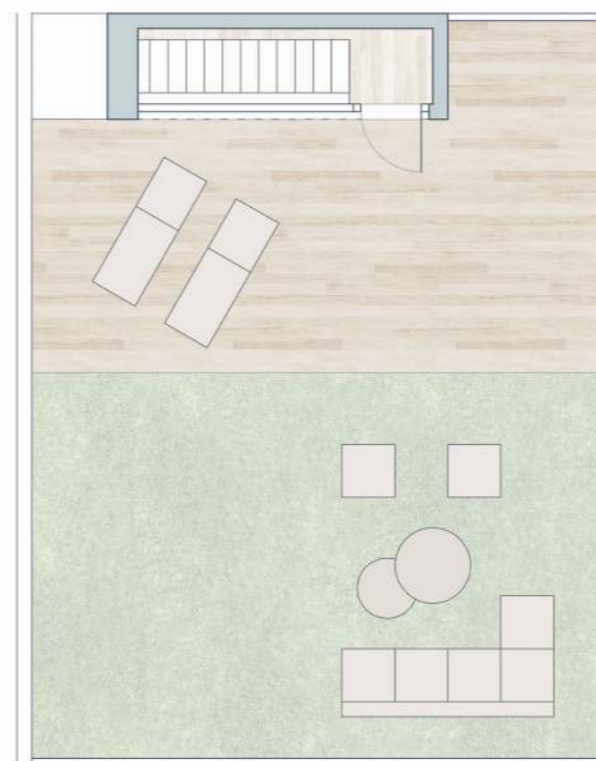
Terraza Solarium	67,00 m ²
------------------	----------------------

PLANTA GARAJES Y TRASTEROS

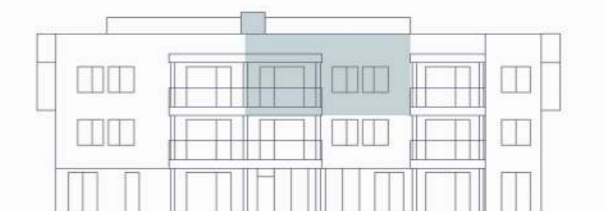
Plaza de Garaje 13	15,60 m ²
Plaza de Garaje 14	16,30 m ²
Trastero 04	18,80 m ²



Planta Vivienda

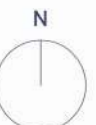


Planta Solarium



Alzado Oeste

1 : 100



Notas:

El mobiliario dibujado en los planos es meramente representativo.
 Planos sujetos a posibles modificaciones durante la redacción del Proyecto de Ejecución.
 Planos sujetos a posibles variaciones en base a decisiones de la Dirección Facultativa.